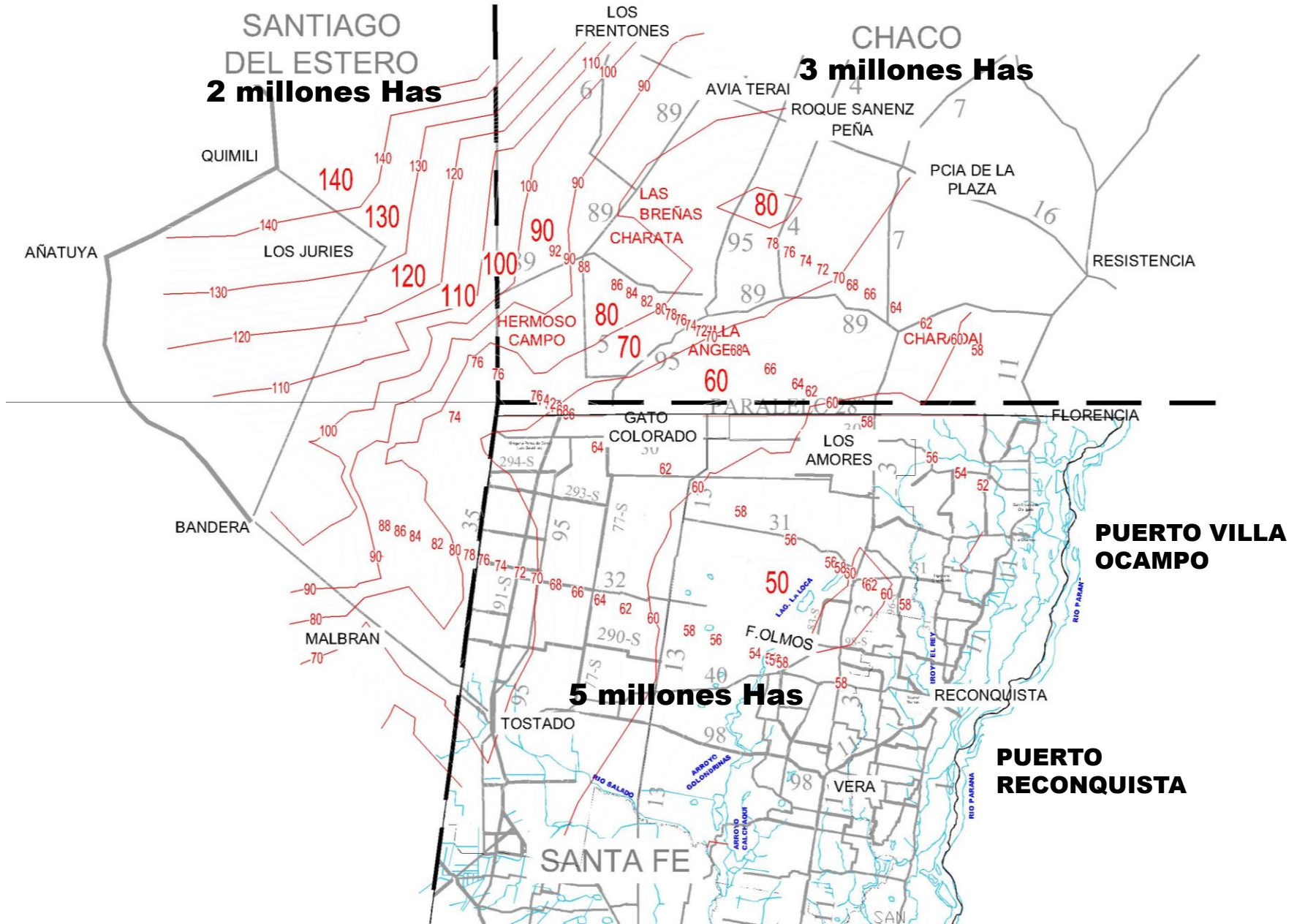


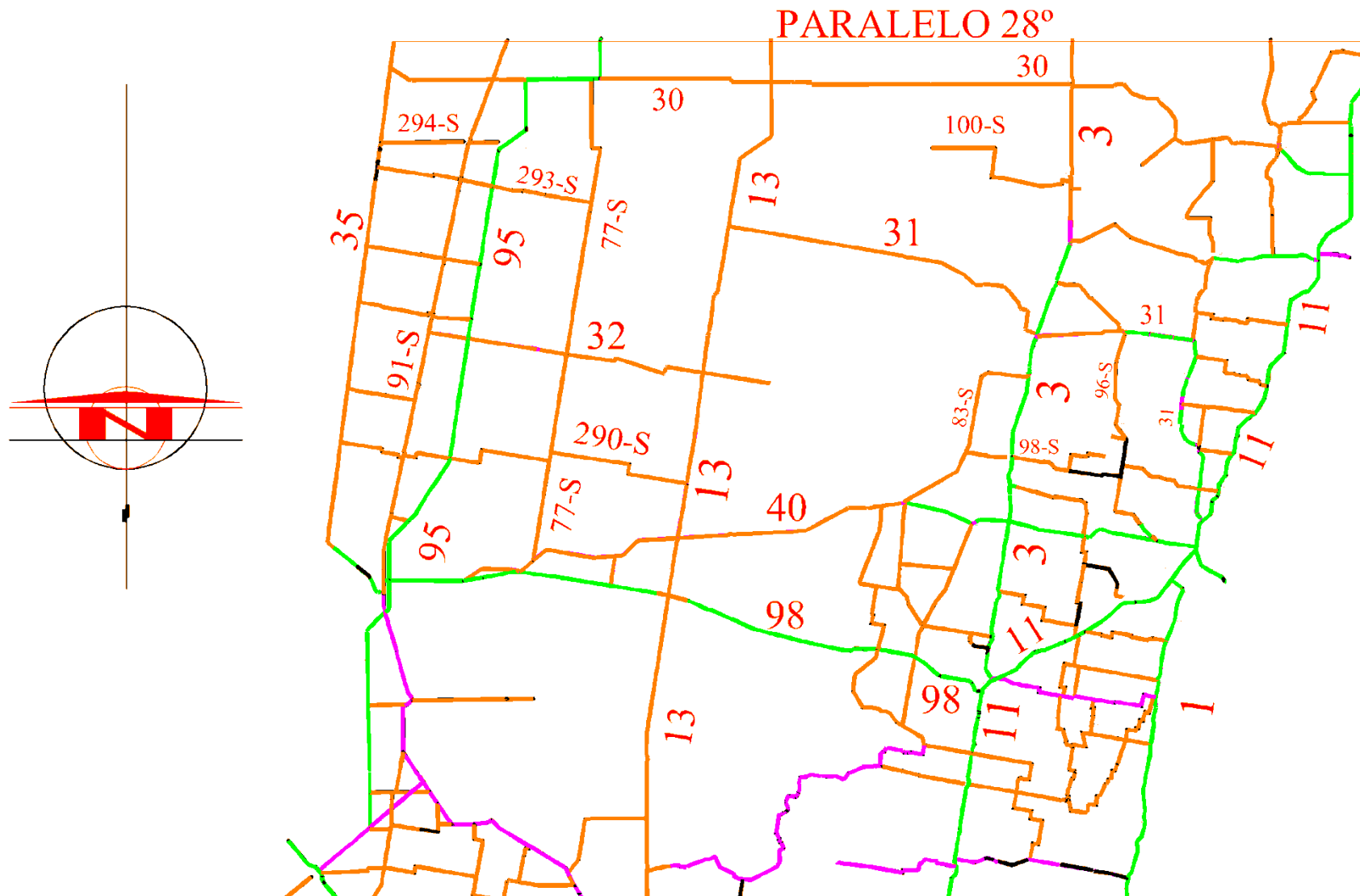
# PROYECTO DE DESARROLLO NORTE DE SANTA FE BAJOS SUBMERIDIONALES

- 5 MILLONES DE HAS
- 3 MILLONES DE HAS EN SANTA FE
- 1 MILLON DE HAS SIN EXPLOTAR
- INCREMENTA DE 200 MIL A 2 MILLONES DE CABEZAS
- MIL MILLONES DE DOLARES AL INICIO DE LA CADENA PRODUCTIVA
- DINAMIZACION MERCADO INTERNO Y EXTERNO

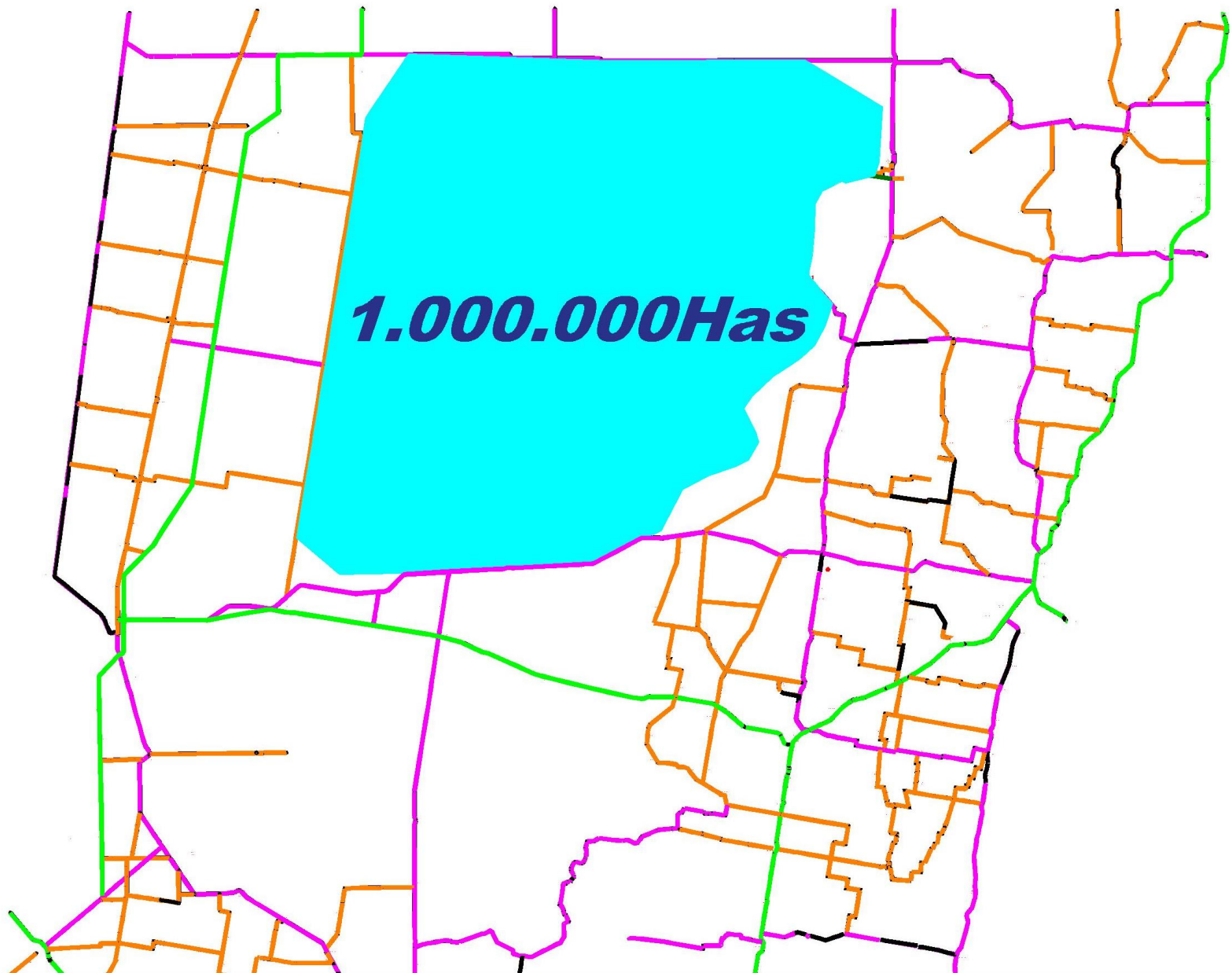
# ENTE DE DESARROLLO PRODUCTIVO



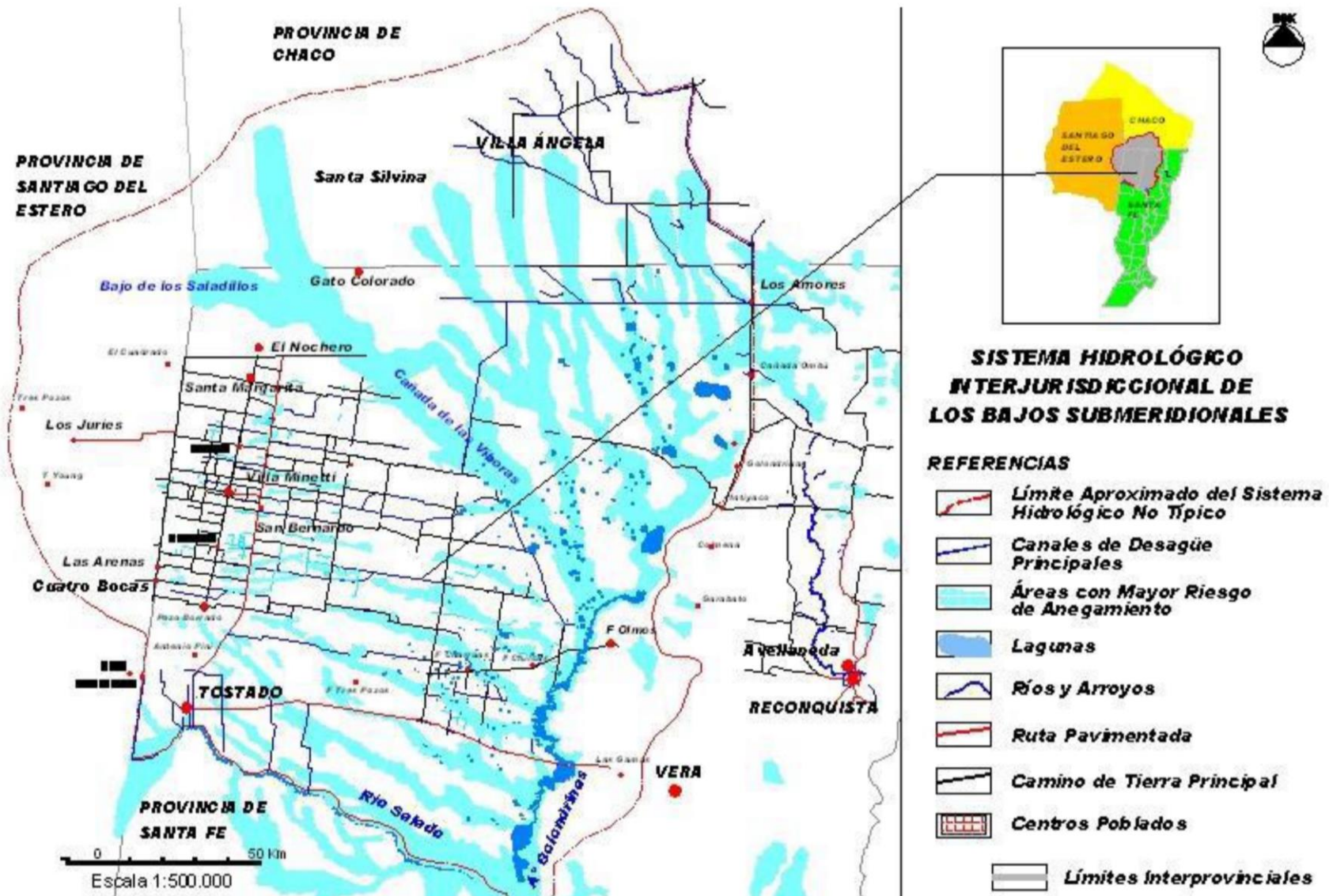
# RUTAS PROVINCIA DE SANTA FE



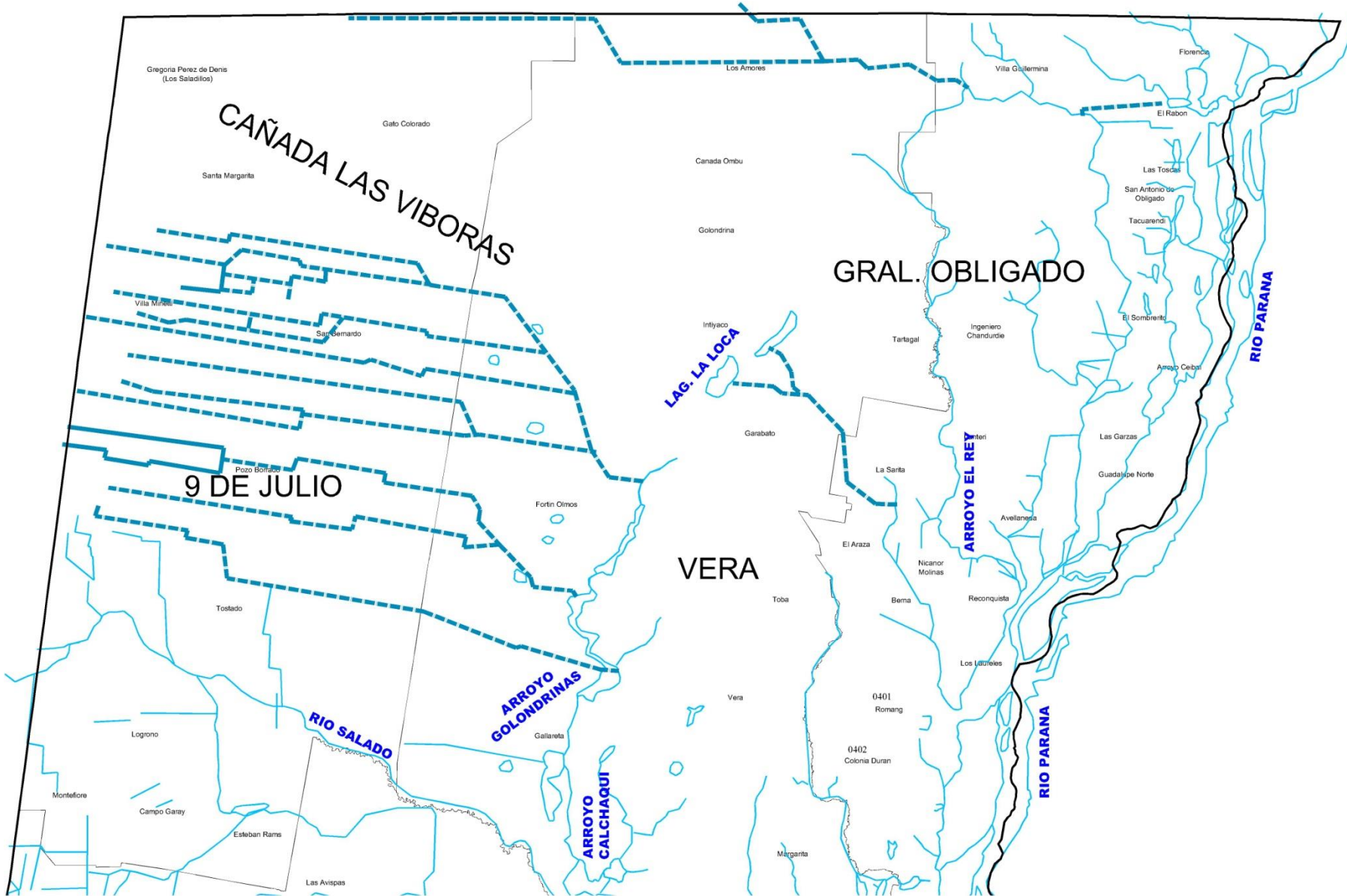
# ZONA MAS AFECTADA



# SISTEMA HIDROLOGICO BAJOS SUBMEDIIONALES



# CANALES PROYECTO CFI 1985

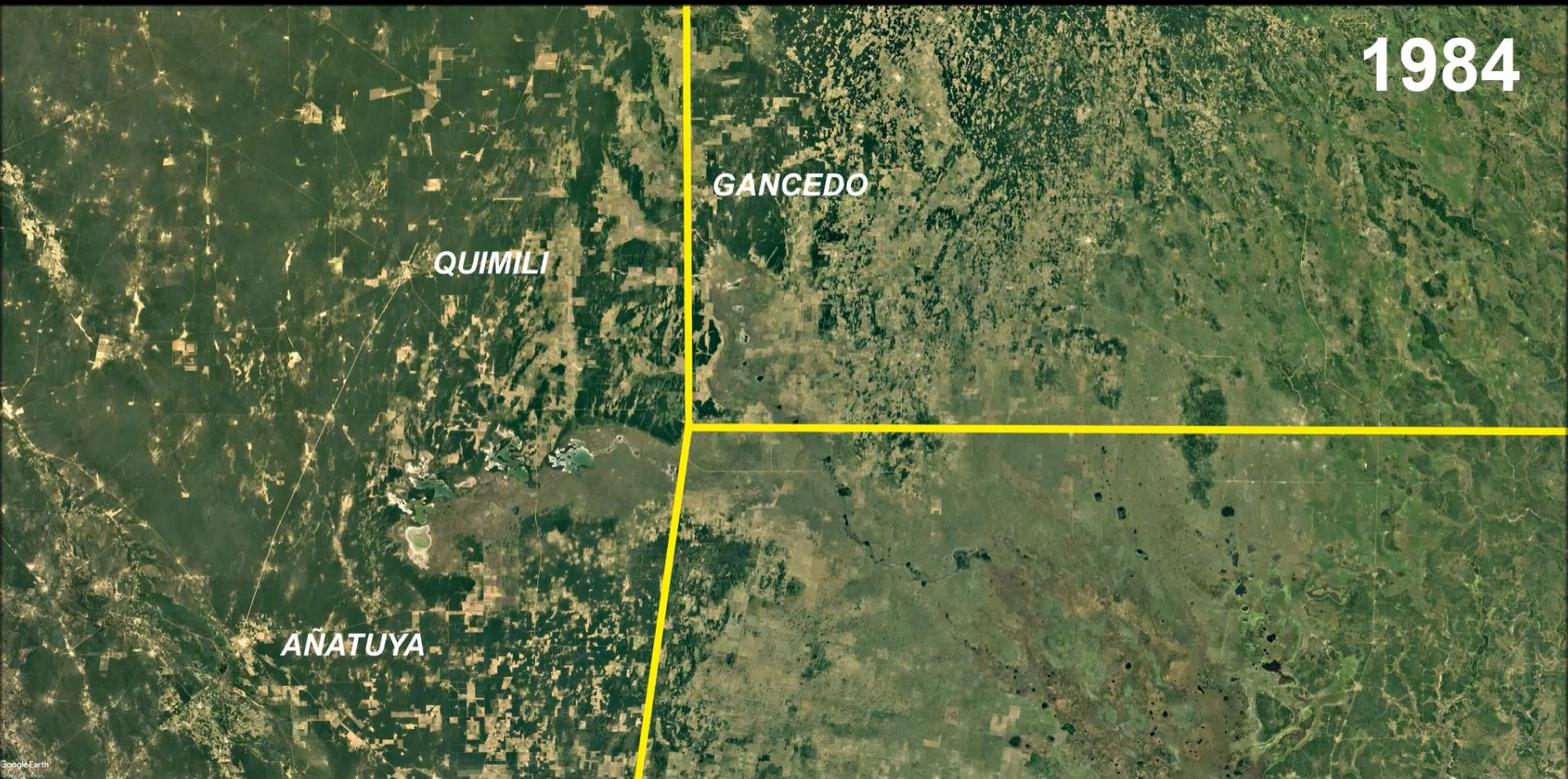


1984

GANCEDO

QUIMILI

AÑATUYA

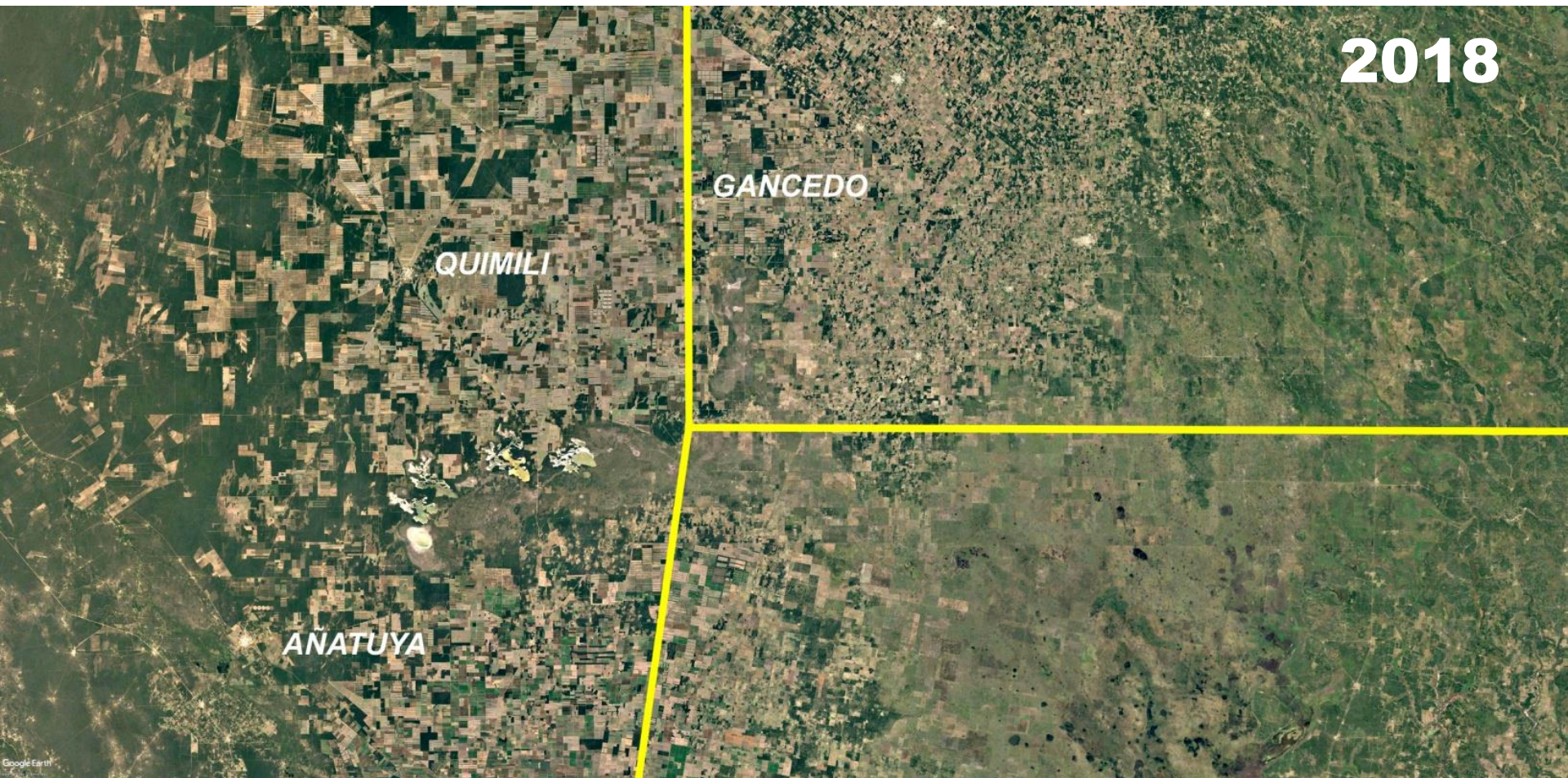


2018

GANCEDO

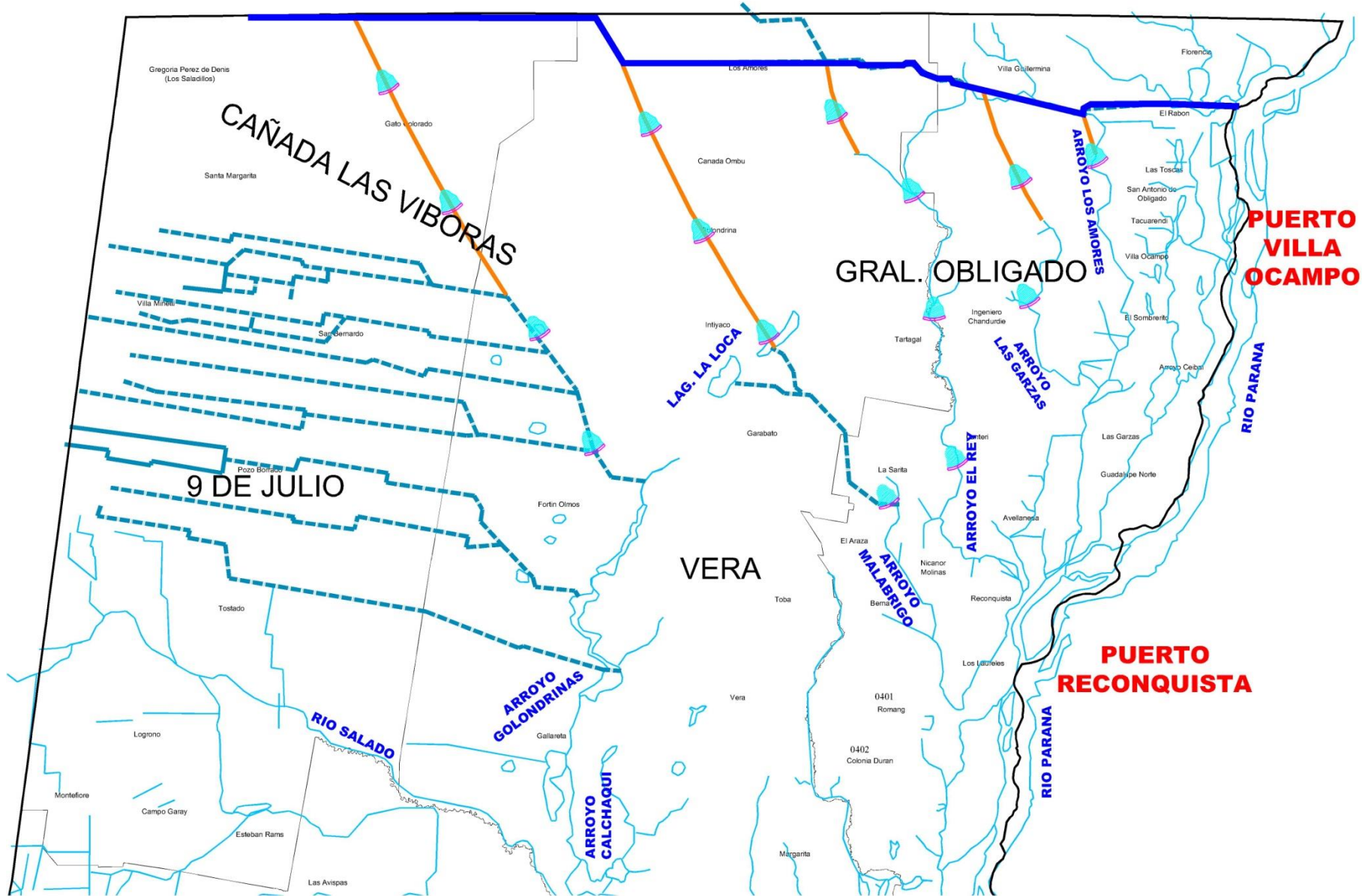
QUIMILI

ANATUYA

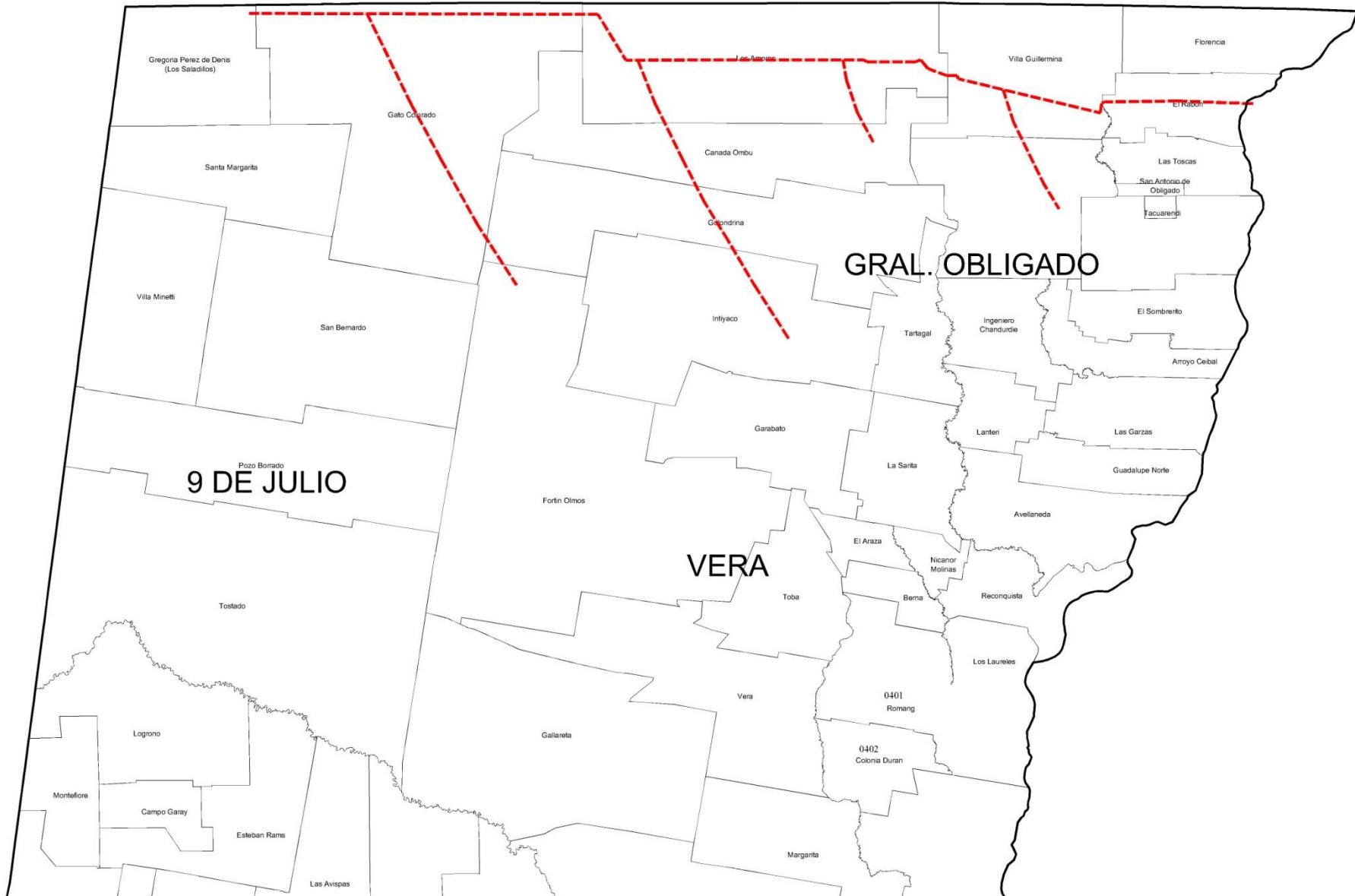




# PROPUESTA CANALES DERIVADORES



# PROPUESTA LINEA ELECTRICA



# PROPUESTA COMUNICACION



# PROYECTO GENERAL ENTE REGIONAL

